



LOCATION . VENTE . FORMATION
NACELLES & CHARIOTS TÉLESCOPIQUES

21 chariot rotatif téléscopique mètres

NOUVEAU!
NOUVEAU!
NOUVEAU!
NOUVEAU!
NOUVEAU!

Un titan du levage

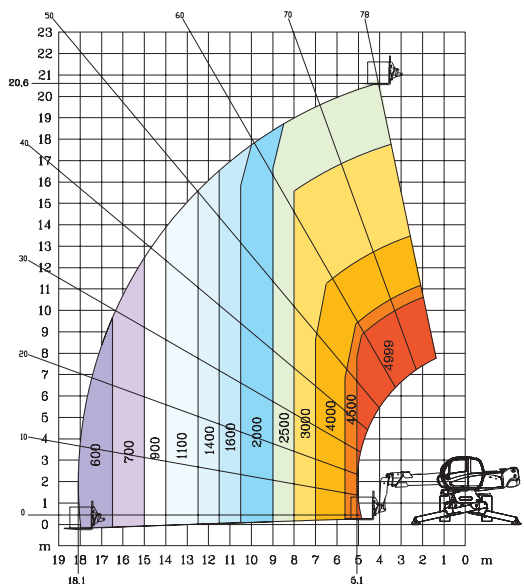
- Une capacité de charge **4 999 kg**
- Une hauteur de de levage **20,60 m**
- Un portée maximale de **18,10 m**

Un monstre mobile tout terrain

- 4 roues motrices directrices
- Rotation sur sur **360° non-stop**
- Vitesse de déplacement de **36 km/h**
- Correction de devers de **+/- 8%**

Un colosse de la polyvalence

- Les avantages du chariot rotatif :
- Joue le rôle d'une **petite grue**
 - Soyez **toujours face** au bâtiment de travail !
 - Radiocommandé : vous pouvez **travailler seul** !
 - Sécurité / fiabilité / productivité
 - Treuils de 3 T et 5 T en option



Chariot télescopique rotatif 21 mètres



Capacités techniques

Capacité de levage	4 999 kg
Hauteur de levage	20,60 m
Portée maximum	18,10 m
Vitesse de déplacement	36 km/h
Rotation	360° en continu

Caractéristiques physiques

Hauteur hors-tout	3,05 m
Largeur hors-tout	2,43 m
Longueur hors-tout	6,78 m
Poids	16 095 kg